

# Beslutsstöd

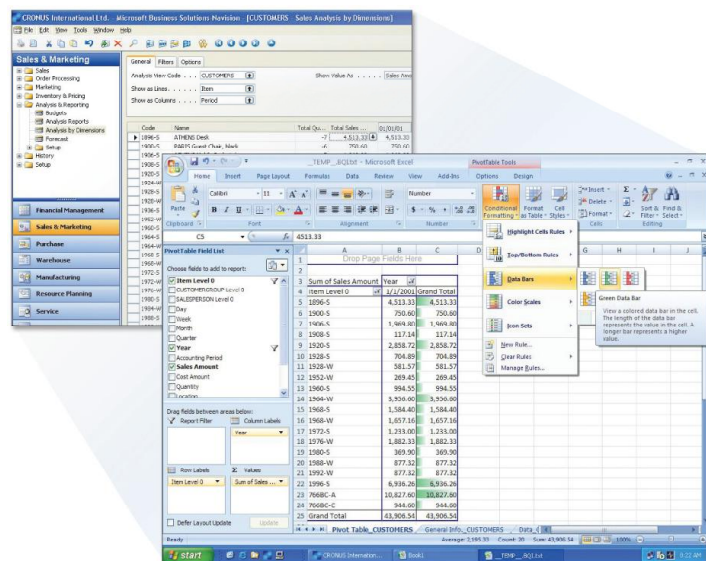


## Beslutsstöd i Microsoft Dynamics NAV 5.0

### FÖRDELAR:

- **Sprid beslutsdrivande information i hela organisationen.** De anställda har tillgång till realtidsöversikter över företagsdata, kan söka vidare ned till detaljerad information om transaktioner, kundposter och historiker samt känna av pulsen i dina affärsoperationer.
- **Öka produktiviteten med relevanta uppgifter och verktyg.** Med tillgång till uppdaterad information och kraftfulla verktyg för analys och rapportering kan de anställda övervaka resultatet, analysera trender och upptäcka potentiella problem innan de inträffar.
- **Arbeta smidigt med programmen i Microsoft Office.** Hela Microsoft Dynamics NAV är nära integrerat med välbekanta program som Microsoft Office Excel®, vilket gör det enkelt att komma åt, analysera och dela med sig av informationen – utan att behöva bekymra sig om en mängd olika program.
- **Öka farten och prestandan med SQL Server.** Med SQL Server 2005 och SQL Server Reporting Services kan du uppfylla höga krav på hantering och analys av data och snabbt skapa anpassade rapporter.

**Sprid meningsfulla insikter i hela organisationen med de kraftfulla funktionerna för beslutsstöd i Microsoft Dynamics NAV. Med tillgång till data i realtid och ett brett utbud av verktyg för analys och rapportering – däribland grafisk visning, OLAP-kuber samt webb-baserade leveransalternativ – kan dina anställda fatta välgrundade, säkra beslut som ger ett bättre affärsresultat.**



*Exportera enkelt rådata från Microsoft Dynamics NAV till Excel för ingående analys.*

### Bygg på dina beslutsstödsfunktioner

Med Microsoft Dynamics NAV kan även företag med små behov av beslutsstöd dra nytta av tillgången till integrerade data i realtid samt de inbyggda verktygen för åtkomst och analys. Ditt företag kan utöka sin informationskapacitet med mer komplexa affärsdatavyer samt få en större översikt över företagsinformationen, genom att skaffa sig dedicerad programvara för beslutsstöd som är byggd på den kraftfulla, säkerhetsförhöjda plattformen Microsoft SQL Server™ 2005.

### Dela informationen i hela verksamheten med avancerade Microsoft-verktyg

Microsoft Dynamics NAV arbetar med sofistikerade Microsoft-program för att hjälpa ditt företag att uppfylla höga krav på analys och rapportering. SQL Server 2005 Analysis Services ger integrerade beslutsstödsyver för avancerad rapportering, OLAP-analys, poängkort för effektivitetsnyckeltal (KPI) samt datasökning. Med SQL Server 2005 Reporting Services kan anställda i hela företaget snabbt skapa sina egna rapporter från grunden, och dela med sig av dem till andra.

## FUNKTIONER:

<b>Business Analytics</b>	Arbeta enkelt med avancerade analysverktyg för att få en 360-gradersbild av affärsresultatet. Skapa och granska grafiska presentationer och rapporter. Utför riktade analyser av alla typer av detaljerad information i Microsoft Dynamics NAV för att få en långtgående insyn i alla dina affärsområden.
<b>Flexibel visning av information</b>	Sortera och filtrera data, sök vidare efter detaljer och skapa grafiska presentationer för att visa och analysera trender inom försäljning och lönsamhet, lageromsättning, order och effektivering, marknadsföringskampanjer och mycket mer.
<b>Microsoft Office-integrering</b>	Hämta, analysera och presentera data från hela ditt företag medan du arbetar i välbekanta Microsoft Office-program som Excel, Microsoft Office Word och Microsoft Office Outlook®. Du kan också exportera data i alla format med hjälp av Microsoft Office Open XML Formats.
<b>Employee Portal</b>	Ge de anställda onlinetillgång i realtid till data, rapporter och samarbetsverktyg med Employee Portal i Microsoft Dynamics NAV, ett webb-baserat gränssnitt som bygger på Microsoft Windows® SharePoint® Services.
<b>Anpassade rapporter</b>	Skapa rapporter från grunden med rapportguider som hjälper dig steg för steg. Använd SQL Server 2005 Reporting Services för att snabbt hämta information efter behov, och skapa sammanhangsbaserade rapporter med hjälp av Report Builder.
<b>Dimensionsattribut</b>	Definiera och tilldela karakteristika, "dimensioner", till den information du för in i ditt dagliga arbete. Ställ in dimensioner som produktprogram, försäljningsregion och tidsperiod, och värdehierarkier som återspeglar rapport- och redovisningsbehov.
<b>OLAP-kuber</b>	Arbeta med ett intuitivt Outlook-gränssnitt och skapa riktade analyser med fördefinierade eller anpassade OLAP-kuber, och leverera sedan analyserna direkt till de anställdas datorer.
<b>Koppla samman register</b>	Lägg till länkar i Microsoft Dynamics NAV-register till extern information och lagra sedan informationen i Microsoft Office SharePoint Server så att den enkelt går att komma åt och dela ut.
<b>ODBC (Open Database Connectivity)</b>	Förbättra din rapport- och analysförmåga med en ODBC-drivrutin som stöder de flesta beslutsstödsverktyg på marknaden.
<b>IDE (Integrated Development Environment)</b>	Effektivisera utvecklingen med ett inbyggt IDE som stöder dina specifika affärskrav och förändrade behov.

Om du vill ha mer information om Beslutsstöd i Microsoft Dynamics NAV besöker du [www.microsoft.com/sverige/dynamics/nav](http://www.microsoft.com/sverige/dynamics/nav).

Detta dokument är endast avsett som information.

MICROSOFT LÄMNAR INGA GARANTIER, VARE SIG UTTRYCKLIGA, UNDERFÖRSTÅDDA ELLER LAGSTADGADE, AVSEENDE INFORMATIONEN I DETTA DOKUMENT.

**Microsoft**<sup>®</sup>